

## Fondazione Pangea Onlus

Sede legale: Via Vittor Pisani 6  
Fondo di dotazione Euro 55.000  
Codice Fiscale n. 97321620151

### Relazione sulla gestione relativo all'esercizio 2016

Il bilancio è stato redatto secondo il principio di competenza ,inoltre la Fondazione Pangea ha implementato un solido sistema di controllo di gestione e finanziario al fine di monitorare al meglio l'attività della Fondazione.

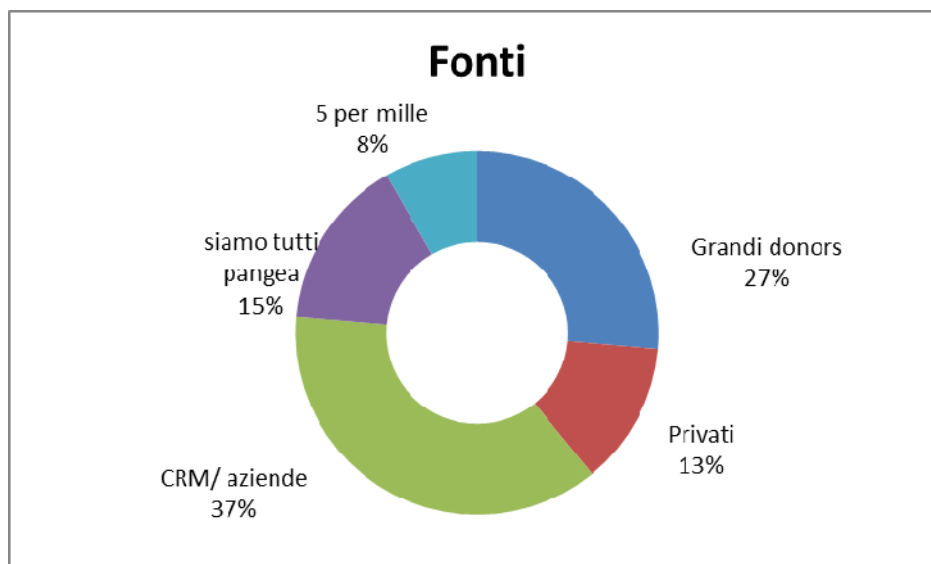
L'esercizio 2016 si è chiuso con un disavanzo di €.23.028, mentre il 2015 si era chiuso con un avanzo di 32.576 €, quindi con un significativo, ma che riteniamo momentaneo.

Le disponibilità liquide ammontano a € 285 Mila, a fronte delle quali risultano progetti già pianificati da perfezionare nel 2017, di cui sono già impegnate le risorse finanziare.

Il patrimonio netto ammonta a 317 mila €, incluso il disavanzo 2016.

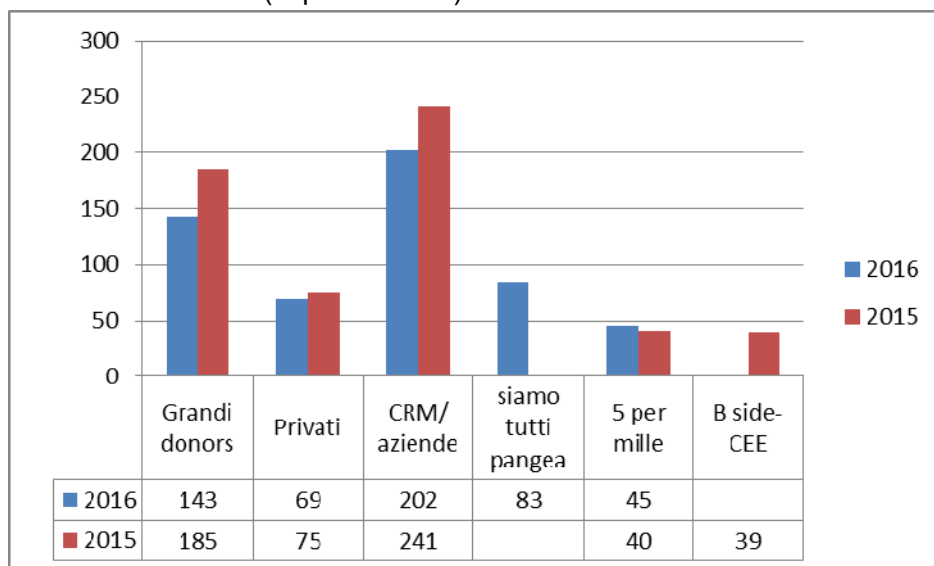
Il totale dei proventi ammontano a 542 mila €, purtroppo in flessione verso il 2016 che mostrava proventi per 580 mila €.

Qui di seguito il grafico mostra la provenienza delle fonti di finanziamento.

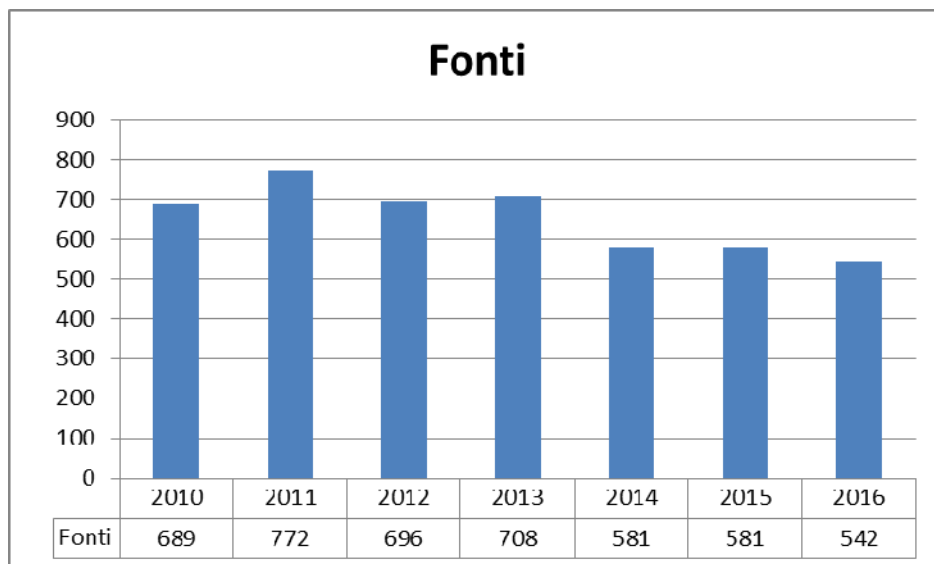


Mentre il presente grafico mostra il confronto 2016 V 2015 :

Fonti (importi €/1000)

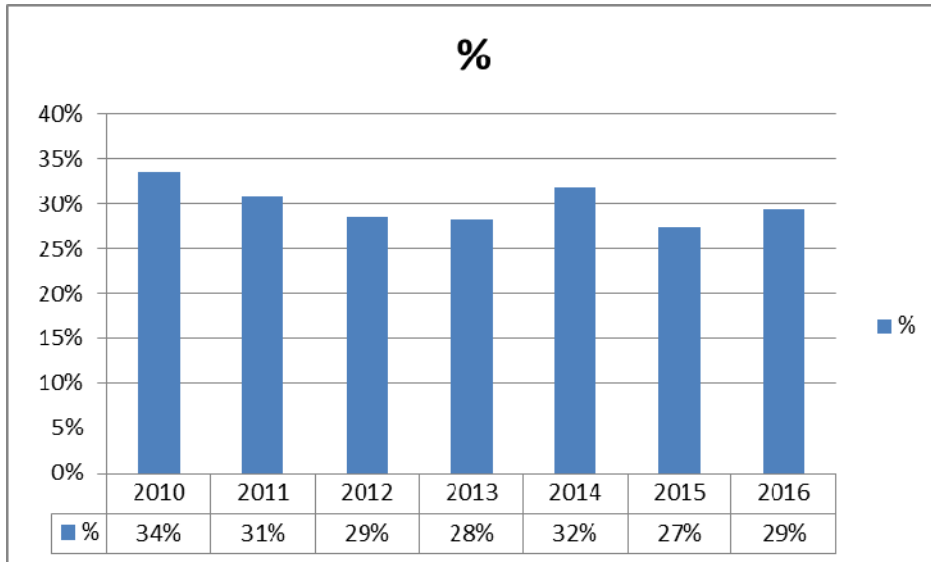


Nel grafico sottostante si riporta l'andamento dei fondi raccolti dalla 2010 al 2016 :



Oneri di supporto generale:

Tali oneri rappresentano il 29% sul totale delle fonti di finanziamento i percepiti, contro un 27%, quindi con un lieve incremento percentuale, dovuto alla flessione dei proventi, in quanto i costi sono rimasti praticamente invariati:



**Attività svolta nel 2016 :**

vedi presentazione Simona Lanzoni

### **Rischi, continuità e sostenibilità della Fondazione**

La Fondazione, in considerazione del perdurare di una situazione finanziaria generale del Paese ha deciso già nell'anno precedente la riduzione dell'organico e di utilizzare risorse esterne flessibili in funzione dei vari "progetti di vita".

#### **1 Destinazione del risultato d'esercizio**

Il disavanzo di € 23.028, verrà destinato a riduzione della riserva straordinaria.

Il Presidente  
Luca Lo Presti